

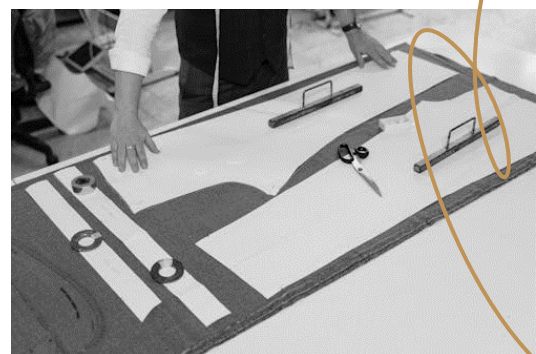
Couturier niveau 2 : Confection d'un vêtement

Programme de formation détaillé

Contexte et présentation de la formation

La confection de vêtements flous concerne les pièces souples et fluides comme les robes, les jupes, les blouses ainsi que les pantalons à coupe simple réalisés dans des tissus légers (coton, lin, viscose...). Les tissus utilisés demandent précision, à chaque étape : coupe, assemblage et finitions.

Les techniques utilisées : les fronces et plis, les ourlets, les pinces...permettent d'obtenir des vêtements souples, élégant et bien finis.



Cette formation se déroule dans l'atelier de couture d'un.e professionnel.le couturier.e

Public et Pré-requis

Cette formation s'adresse notamment à des personnes qui savent utiliser une machine à coudre et est ouverte à toute personne souhaitant réinvestir les compétences acquises dans le cadre de cette formation professionnelle, conformément à l'Article L6311-1 du Code du Travail et qui satisfait aux pré-requis listés ci-après :

- Avoir un minimum de connaissances sur le métier visé et un projet professionnel en lien avec la formation
- Être suffisamment autonome : niveau en français suffisant, autonomie pour entretenir et développer les compétences acquises en formation
- Ne pas avoir de contre-indications médicales avec l'exercice du métier

Objectifs de la formation

Cette formation a pour objectif de permettre au stagiaire de :

- Acquérir les techniques de base en couture pour confectionner un vêtement (exemple : une robe, une jupe, un pantalon...) à partir d'un patron de référence

Contenu / Programme

Le programme est susceptible d'être adapté par le formateur. Il se peut donc que certains éléments du programme soient rapidement parcourus pour en approfondir d'autres.

Module 1 : Travail préparatoire

- Effectuer les prises de mesures
- Lire et utiliser un patron de référence pour réaliser un vêtement (exemple : une robe, une jupe, un pantalon...), (exemple : les symboles, les lignes de coupe...)
- Adapter ce patron de référence aux mesures individuelles
- Construire son patron en respectant les principes de couture
- Réaliser le plan de coupe (exemple : organiser les pièces du patron sur le tissu)
- Utiliser la machine à coudre et la surjeteuse

Module 2 : Coupe, assemblage, montage et finitions

- Organiser son poste de travail
- Effectuer la coupe du tissu choisi pour le vêtement (exemple : une robe, une jupe, un pantalon...),
- Assembler et monter les différentes parties du vêtement (exemple : une robe, une jupe, un pantalon...)
- Effectuer les finitions (exemple : ourlets, fermetures...)
- Procéder à l'essayage
- Effectuer les retouches si nécessaire
- Effectuer le repassage
- Bilan avec la formatrice et conseils pour la suite

Autres informations importantes :

- Si vous avez un projet de réalisation spécifique en lien avec votre projet professionnel et vos acquis, il peut éventuellement être considéré comme support d'apprentissage lors de la formation.

Toutefois, **le projet devra être discuté et confirmé au moins 15 jours ouvrés en amont de la formation avec la formatrice** pour vérifier la faisabilité du projet dans le temps imparti de la formation et estimer le coût du projet qui sera à votre charge.

- Possibilité de prendre les repas sur place

Durée : A partir de 3 jours

La durée peut être adaptée dans le cadre d'un « Parcours sur mesure »

Dates : A définir

Effectifs : A définir

Horaires : A définir

(les horaires sont susceptibles d'être modifiés)

Lieu : A définir

Tarifs : à partir de 785€ net de taxe par participant

Tarif parcours sur mesure, nous consulter.



A noter : Il existe **diverses**

sources de financements :

FAF (FAFCEA, AGEFICE, Vivéa...)

France Travail

OPCO (AFDAS, OPCO Commerce...)

...

en fonction de votre situation ou celle de votre entreprise,

Consultez-nous pour en savoir plus.

service-clients@passpassion.fr

Equipe Pédagogique & Administrative

L'équipe Passpassion vous accompagne, tout au long de votre parcours de formation.

Standard : 07 56 80 41 24 - service-clients@passpassion.fr

A la suite de la signature de votre contrat de formation ou de votre convention de formation, nous vous transmettons notre livret d'accueil avec les coordonnées de l'équipe et des informations utiles pour la réalisation de votre formation et de vos projets.

Profil du formateur intervenant sur cette formation : vous serez formé par un.e couturière professionnelle.

Modalités et délais d'accès

Entretien de positionnement préalable à l'entrée en formation : concrètement, vous vous entretenez avec un membre de l'équipe de PASSPASSION, afin de vérifier les pré-requis et que cette formation correspond bien à vos besoins. Il est réalisé en amont de la formation. Il nous permet également d'individualiser votre parcours de formation si nécessaire.

Délai d'inscription : 3 semaines minimum avant le démarrage de la formation

Modalités et méthodes pédagogiques

Nous co-construisons les programmes de formation et des supports de formation avec nos formateurs et formatrices. Ils s'engagent également à suivre notre politique qualité pour assurer le bon déroulement de votre parcours de formation.

Formation en présentiel et en atelier :

Avec une approche pédagogique active et individualisée dédiée aux adultes, nos formations se déroulent :

- systématiquement en petit groupe ce qui favorise la pratique, les échanges, les feedbacks et les conseils personnalisés.
- dans un environnement professionnel ce qui permet à chacun d'apprendre dans de bonnes conditions (rythme, matériel...) et de développer efficacement de nouvelles compétences professionnelles.

Auto-formation et apprentissage expérientiel

Vous êtes l'acteur principal de la réussite de votre parcours de formation et de vos projets. Dans le livret d'accueil, vous trouverez des conseils pour tirer le meilleur de vos expériences. A l'issue de la formation, vous saurez vous auto-évaluer ainsi vous pourrez continuer à développer vos compétences en autonomie.

Modalités de suivi et évaluation des acquis

- Entretien de positionnement / diagnostic sur l'expérience acquise et le projet professionnel
- Evaluation pratique et formative (analyse de la mise en œuvre des savoir-faire en situation de travail)
- Questionnaire afin d'évaluer la satisfaction et les apports de la formation
- Une attestation de fin de formation

Inclusion et accessibilité aux personnes en situation de handicap



Chez PASSPASSION, nous veillons à l'égalité des chances en permettant à chacun de se former en fonction de ses capacités et de ses besoins. Nous nous engageons donc à :

- Assurer l'égalité de traitement des candidatures, favoriser l'accès et proposer les aménagements de formation aux personnes en situation de handicap pour individualiser et sécuriser votre parcours de formation.
- Réorienter si nous ne sommes pas en mesure de répondre convenablement à vos besoins.

Vous êtes en situation de handicap ? Contactez notre référent handicap :

Céline Bonhomme – Responsable Formation et Référent Handicap : celine@passpassion.fr - 07 61 89 66 51

Carine Flaujac – Chargée de Formation et Référent Handicap : carine@passpassion.fr - 07 64 39 80 40